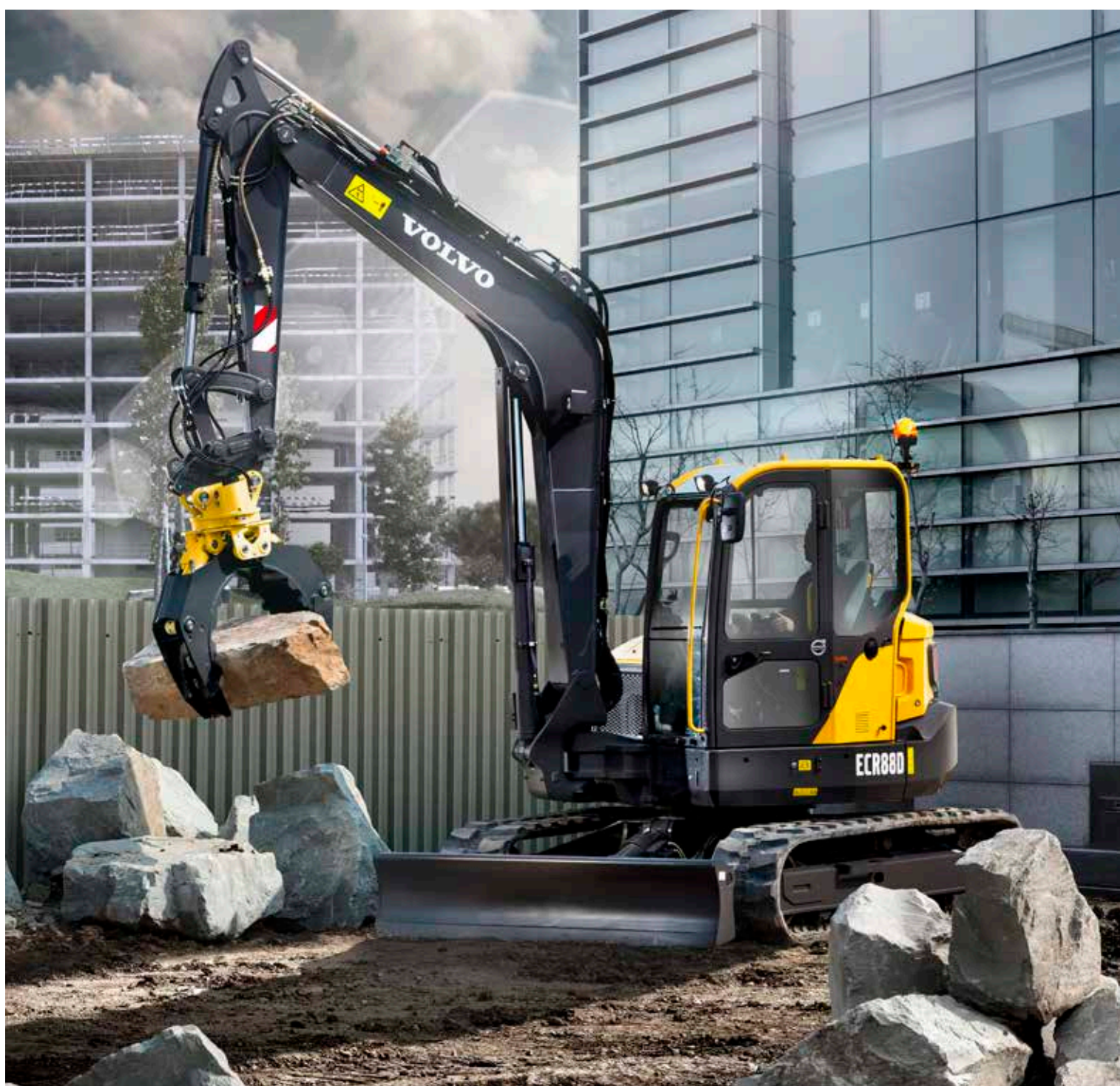




Volvo Construction Equipment

# ECR88D

PELLES VOLVO 8,6 - 9,6 t 58 Ch



# Volvo ECR88D – Détails.

## Moteur

Nouveau moteur diesel conforme à la norme EN Etape IIIB :  
4 cylindres en ligne, vertical, refroidissement liquide,  
turbocompresseur et refroidisseur de l'air d'admission.

Modèle	Volvo	D2.6H
Puissance max. à	tr/s - tr/min	33.3 / 2 000
Nette (ISO 9249 / SAEJ1349)	kW / Ch	41 / 56
Brute (SAE J1995)	kW / Ch	43 / 58
Couple max.	Nm à tr/min	220 / 1 300
Nbre de cylindres		4
Cylindrée	l	2.615
Alésage	mm	87
Course	mm	110

## Système électrique

Tension	V	12
Batterie	V / Ah	1 x 12 / 100
Alternateur	V / Ah	12 / 70
Démarrreur	V / kW	12 / 3

## Système hydraulique

Centre fermé, détection de charge et fonctions indépendantes de la charge

Pompe principale : pompe à débit variable

Débit max.	l/min	1 x 169
------------	-------	---------

Pompe de pilotage : pompe à engrenage

Débit max.	l/min	1 x 14
------------	-------	--------

Pressions de service

Groupe de travail	Mpa	29.4
Translation	Mpa	29.4
Orientation	Mpa	24.5
Pilotage	Mpa	3.4

## Système d'orientation

Entraînement direct par moteur à pistons radiaux, clapets anti-rebond et frein automatique de stationnement

Vitesse d'orientation max.	tr/min	9.28
Couple d'orientation max.	kNm	22.9

## Châssis inférieur

Châssis inférieur renforcé en X et maillons de chenilles à axes étanches graissés à vie

Tuiles		2 x 39
Pas de maillon	mm	154
Largeur des tuiles (acier)	mm	450 / 600
Largeur des patins (caoutchouc)	mm	450
Galets inférieurs		2 x 5
Galets supérieurs		2 x 1

## Système de translation

Chaque chenille est entraînée par un moteur à deux gammes de vitesse à sélection automatique. Chaque moteur est freiné par un frein multidisque à libération hydraulique et activation par ressorts.

Vitesse de translation (lente / rapide)	km/h	2.6 / 4.9
Force de traction max.	kN	65
Pente franchissable	°	35

## Contenances

Réservoir de carburant	l	110
Système hydraulique (total)	l	140
Réservoir hydraulique	l	84
Huile moteur	l	11.9
Liquide de refroidissement	l	9.3
Réducteurs de translation	l	2 x 1.6

## Emissions Sonores

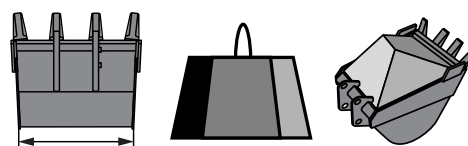
Niveau sonore intérieur selon la norme ISO 6396

LpA (version standard)	dB(A)	73
------------------------	-------	----

Niveau sonore extérieur selon la norme ISO 6395  
et la directive UE relative au bruit 2000/14/CE

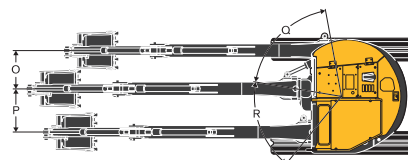
LpA (version standard)	dB(A)	97
------------------------	-------	----

## Godets rétro

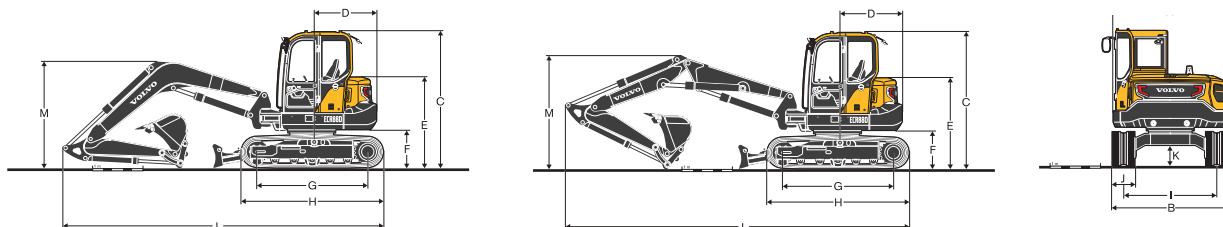


	Largeur	Poids	Capacité
	mm	kg	l
Fixation directe	300	111	79
	450	139	143
	600	162	200
	750	182	266
	900	205	333
Attache rapide	450	132	143
	600	156	200
	700	171	244
	850	191	310

# Caractéristiques techniques.

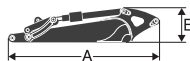
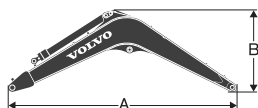


## DIMENSIONS



Machine			Monobloc 3,55		Articulée 3,85	
Flèche	m		1.7	2.1	1.7	2.1
Balancier	m		1.7	2.1	1.7	2.1
A	Largeur hors tout à la tourelle	mm	2 210	2 210	2 213	2 213
B	Largeur hors tout	mm	2 300	2 300	2 300	2 300
C	Hauteur hors tout à la cabine	mm	2 715	2 715	2 715	2 715
D	Rayon d'orientation de l'arrière de la tourelle	mm	1 320	1 320	1 320	1 320
E	Hauteur hors tout au capot moteur	mm	1 180	1 180	1 180	1 180
F	Garde au sol sous le contrepoids*	mm	760	760	760	760
G	Entraxe barbotin / roue folle	mm	2 200	2 200	2 200	2 200
H	Longueur hors tout aux chenilles	mm	2 830	2 830	2 830	2 830
I	Voie	mm	1 850	1 850	1 850	1 850
J	Largeur des chenilles	mm	450	450	450	450
K	Garde au sol min.*	mm	405	405	405	405
L	Longueur hors tout	mm	6 370	6 420	6 810	6 860
M	Hauteur hors tout à la flèche	mm	2 115	2 230	2 247	2 455
O	Déport de flèche parallèle	mm	760	760	756	756
P	Déport de flèche parallèle	mm	860	860	863	863
Q	Angle de déport de flèche	°	70		70	
R	Angle de déport de flèche	°	60		60	

\* Hauteur des tuiles (ou patins) non comprise



		Flèche monobloc		Balancier		
		Monobloc 3,55	Articulée 3,85	1.7	2.1	
A	Longueur	mm	3 690	4 030	2 283	2 684
B	Hauteur	mm	1 244	983	518	562
	Largeur	mm	335	340	305	305
	Poids	kg	530	774	280	340

Flèche : avec le vérin de balancier, l'axe et les conduites (sans l'axe du vérin de flèche)

Balancier : avec le vérin de godet, l'articulation de godet et les axes

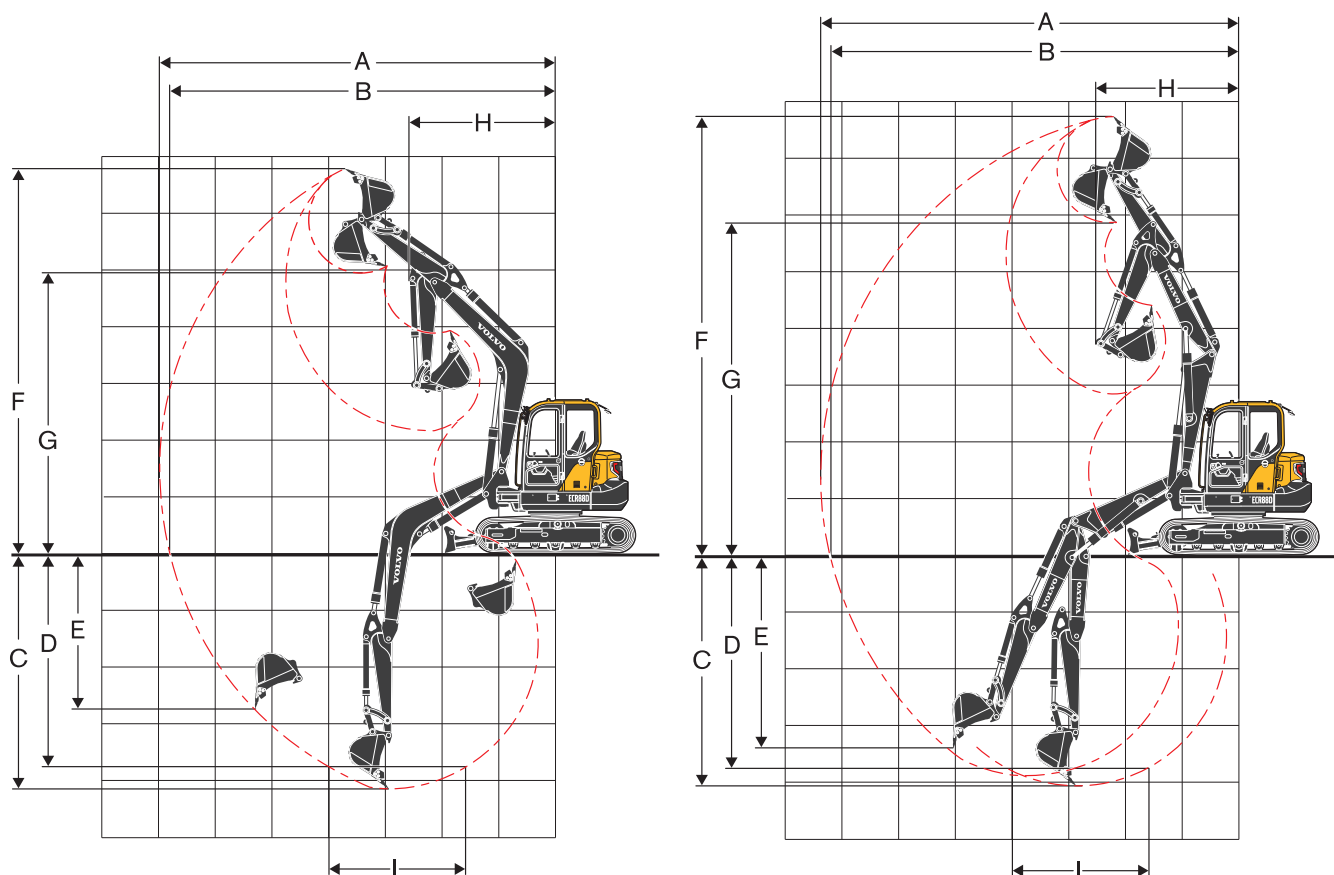
Lame de remblayage			
A	Hauteur	mm	470
	Largeur	mm	2 300
B	Levage au-dessus du sol	mm	518
C	Profondeur d'attaque	mm	433

## POIDS DE LA MACHINE ET PRESSION AU SOL

	Largeur des tuiles	Poids opérationnel	Pression au sol
	mm	kg	kPa
<b>Flèche monobloc 3,55 m, balancier 1,70 m, godet 188 kg (266 L), contrepoids 1 690 kg</b>			
Chenilles en acier	450	9 220	41.4
	600	9 390	31.6
Chenilles en caoutchouc	450	9 020	40.5
Patins en caoutchouc	450	9 240	41.3
<b>Flèche monobloc 3,55 m, balancier 2,10 m, godet 188 kg (266 L), contrepoids 1 690 kg</b>			
Chenilles en acier	450	9 300	41.8
	600	9 470	31.9
Chenilles en caoutchouc	450	9 100	40.9
Patins en caoutchouc	450	9 320	41.7
<b>Flèche articulée 3,85 m, balancier 1,70 m, godet 188 kg (266 L), contrepoids 1 690 kg</b>			
Chenilles en acier	450	9 380	42.2
	600	9 550	32.2
Chenilles en caoutchouc	450	9 180	41.3
Patins en caoutchouc	450	9 400	42.1
<b>Flèche articulée 3,85 m, balancier 2,10 m, godet 188 kg (266 L), contrepoids 1 690 kg</b>			
Chenilles en acier	450	9 460	42.5
	600	9 630	32.5
Chenilles en caoutchouc	450	9 260	41.6
Patins en caoutchouc	450	9 480	42.5

# Caractéristiques techniques.

## CINÉMATIQUE DE TRAVAIL



Description	Unité	Monobloc 3,55		Articulée 3,85		
<b>Flèche</b>	<b>m</b>	<b>Monobloc 3,55</b>		<b>Articulée 3,85</b>		
<b>Balancier</b>	<b>m</b>	<b>1.7</b>	<b>2.1</b>	<b>1.7</b>	<b>2.1</b>	
A Portée de fouille max.	mm	6 970	7 350	7 380	7 790	
B Portée de fouille max. au sol	mm	6 800	7 180	7 220	7 640	
C Profondeur de fouille max.	mm	4 130	4 530	4 090	4 480	
D Profondeur de fouille max. (fond plat 2440 mm)	mm	3 750	4 200	3 790	4 220	
E Profondeur de fouille max. (paroi verticale)	mm	2 820	3 200	3 430	3 870	
F Hauteur d'attaque max.	mm	6 790	7 050	7 720	8 240	
G Hauteur de déversement max.	mm	4 960	5 220	5 840	6 380	
H Rayon d'orientation avant min.	mm	2 560	2 640	2 530	2 700	
<b>Forces d'arrachement avec godet fixé par axes</b>						
Force de cavage au godet	SAE J1179	kN	50.7	50.4	50.7	50.4
	ISO 6015	kN	57.2	56.8	57.2	56.8
Force d'arrachement au balancier	SAE J1179	kN	38.9	33.8	38.9	33.8
	ISO 6015	kN	39.8	34.4	39.8	34.4
Angle de débattement du godet	°		190		190	



# Équipement.

## ÉQUIPEMENT STANDARD

### Moteur

- Moteur diesel conforme à la norme EN Etape IIIB
- Système de refroidissement standard
- Filtre à air à double cartouche
- Filtre à carburant et décanteur
- Alternateur 70 A
- Pompe de remplissage de carburant (35 L/min), avec arrêt automatique

### Système électrique / électronique

- Dispositif de sécurité au démarrage
- Mise au ralenti automatique
- Feux de travail halogènes
  - 2 sur l'avant de la cabine, 1 sur la flèche
- Batterie 12 V / 100 Ah
- Démarrateur 12 V / 3 kW
- Ecran de contrôle et clavier regroupant les contacteurs de commande
- Coupe circuit
- Antivol digicode intégré

### Système hydraulique

- Moteurs de translation à deux gammes de vitesse automatiques
- Vérins à amortissement de fin de course
- Huile hydraulique minérale 46
- Clapets de sécurité sur les vérins de flèche et de balancier
- Attache rapide mécanique

### Cabine

- Équipement complet comprenant :
  - Vitres plates
  - Porte-gobelet

### Cabine

- Nombreux compartiments de rangement
- Porte verrouillable
- Tapis de sol avec lame de seuil antidérapante
- Avertisseur sonore
- Ceinture de sécurité (largeur 51 mm)
- Système de ventilation / chauffage / climatisation
- Siège suspendu en tissu à dossier haut
- Manipulateurs pilotés
- Leviers de direction / translation avec pédales
- Radio stéréo AM/FM
- Clé unique contact / serrures
- Horamètre (digital)
- Horamètre mécanique
- Rétroviseur extérieur gauche
- Pare-soleil

### Châssis

- Contrepoids lourd 1 690 kg
- Plaques de fermeture du dessous de tourelle
- Lame de remblayage, fonction flottante et clapet anti-retour sur vérin

### Châssis inférieur

- Maillons de chenille à axes étanches et graissés à vie
- Chenilles en caoutchouc 450 mm

### Équipement

- Flèche 3,55 m, balancier 1,7 m
- Articulation de godet

### Entretien

- Kit d'outillage «entretien quotidien»

## OPTIONS

### Système électrique / électronique

Feux de travail supplémentaires :

1 à l'arrière de la cabine

Flèche articulée

Système de gestion Caretrack

Alarme de déplacement

Gyrophare

### Système hydraulique

Circuits hydrauliques auxiliaires :

Brise-roche et cisaille (débit et pression max. : 90 L/min, 324 Bar)

Godet curage inclinable et porte-outils (débit et pression max. : 35 L/min, 147 Bar)

Pince de manutention

Attache rapide hydraulique

Huile hydraulique ISO VG 32 ou 68

Huile hydraulique biodégradable 46

Huile hydraulique longue durée 32, 46 ou 68

Conduites de vérin de balancier avec clapets de sécurité de rupture de flexibles, flèche articulée

### Cabine

Siège suspendu en tissu avec chauffage intégré

Siège suspendu en vinyle

Manipulateur proportionnel pour circuit X3

Ceinture de sécurité (largeur 76 mm) à enrouleur

Autoradio stéréo AM/FM avec lecteur CD et prise USB

Protection contre la chute d'objets (FOG)

Structure de protection contre la chute d'objets (FOPS)

Grille de protection du pare-brise avant

### Châssis inférieur / Tourelle

Chenilles en acier 450 mm ou 600 mm

### Équipement

Flèche articulée : 3,85 m

Balancier 2,1 m

### Entretien

Kit d'outillage complet

## SELECTION OF VOLVO OPTIONAL EQUIPMENT

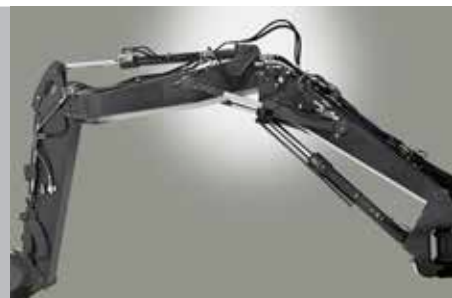
Deuxième ligne hydraulique  
auxiliaire X3 double effet  
avec tuyaux sur flèche



Système de gestion  
Caretrack



Flèche articulée (ECR88D)



## CONFORMITÉ AUX NORMES

Machine conforme à la directive européenne 2006/42/CE

Emissions sonores dans l'environnement conformes à la directive 2000/14/CE

Vibrations mains / bras et vibrations globales du corps conformes à la directive 2002/44/CE

Compatibilité électromagnétique (EMC) conforme à la directive européenne 2004/108/CE et ses amendements

Engin de levage conforme aux normes EN 474-1 et EN 474-5 (sous condition de l'équipement requis)

Protection contre la chute d'objets (FOPS niveau 2) conforme à la norme ISO 3449 (sous condition de l'équipement requis)

Protection contre le retournement (ROPS) conforme à la norme ISO 12117-2

Protection contre le basculement (TOPS) conforme aux normes ISO 12117 et EN 13531

Protection renforcée contre la chute d'objets (FOG niveau 2) conforme aux normes ISO 10262 et SAE J1356 (sous condition de l'équipement requis)

**VOLVO**

**Volvo Construction Equipment**

[www.volvoce.com](http://www.volvoce.com)